

えむあーるあい

---

---

MRI

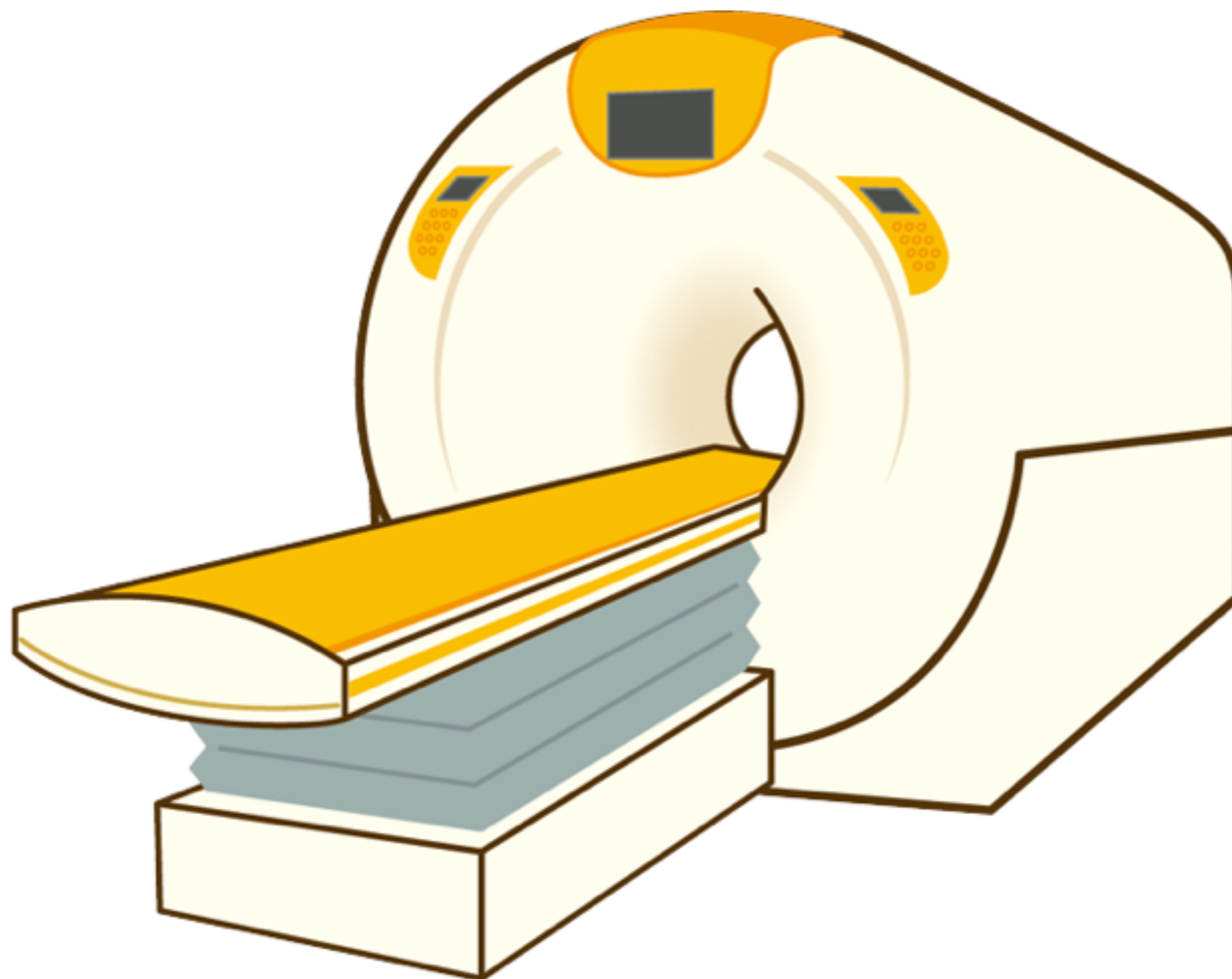
# はじめに

この学習編イラストは、子どもにどうやって検査や処置を説明すればいいの、という人のために作成しました。

各画面の下に説明の見本が書かれています。音声は入っていません。お使いになるときは、皆様の病院に合わせて言葉を補ったり、言い換えたりしながら、子どもへ説明をお願い致します。

なお、このコンテンツを研究に利用する場合、末尾ページをご覧ください。また、このコンテンツを営利目的にすること、改変することはしないで下さい。

## MRIのおへや



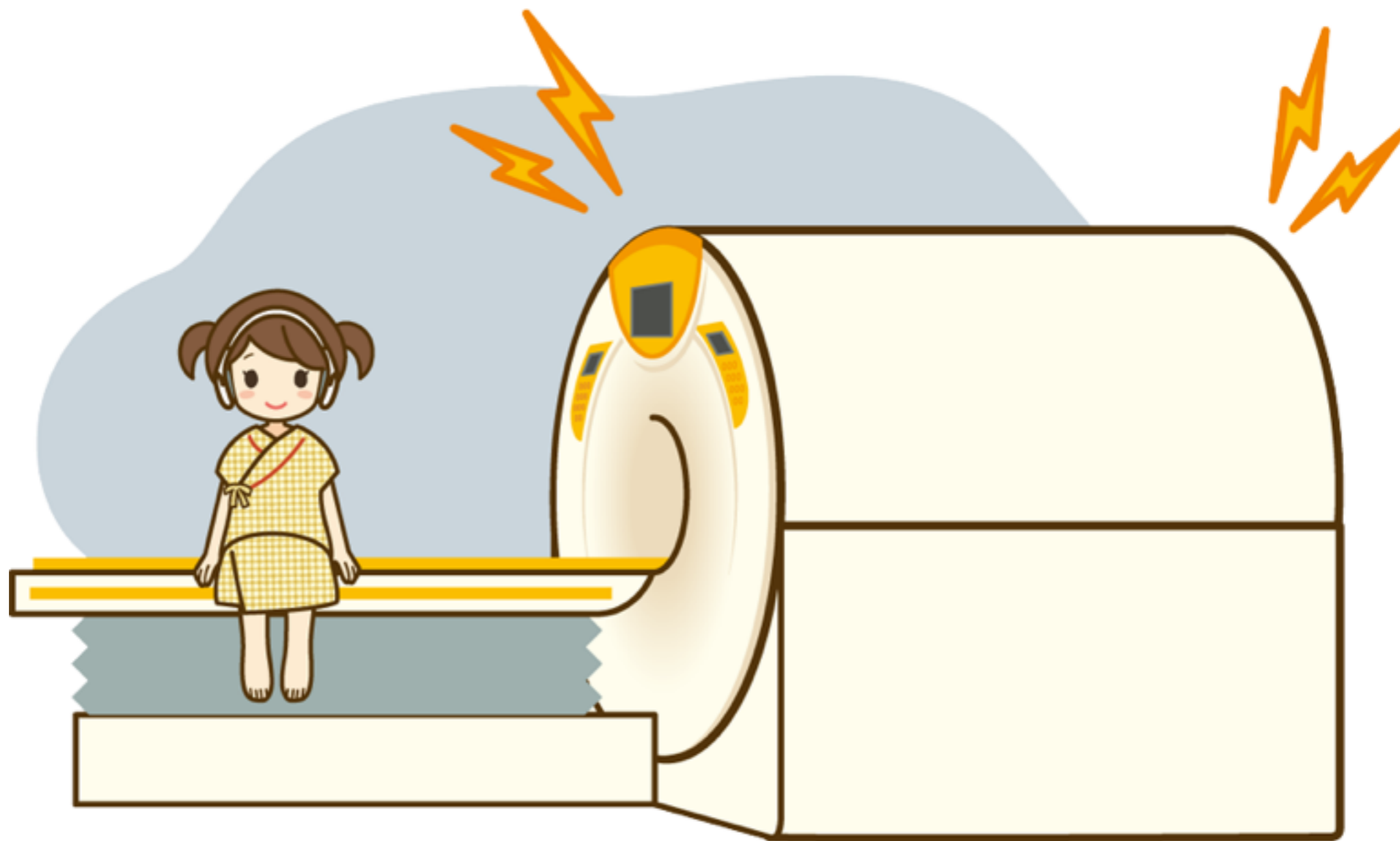
これは、MRI という きかいだよ。  
この きかい で けんさをすると、  
からだの なかの ことが いろいろと わかるんだよ。

かみごしさんとチェックしよう！



このへやにはいるときは、きんぞくをはずすよ。  
キミのボタンやヘアピン、おようふくにきらきらしたものは  
ないかな？ かみごしさんとチェックしてみよう。  
おようふくをきがえることもあるよ。

## おおきなおと



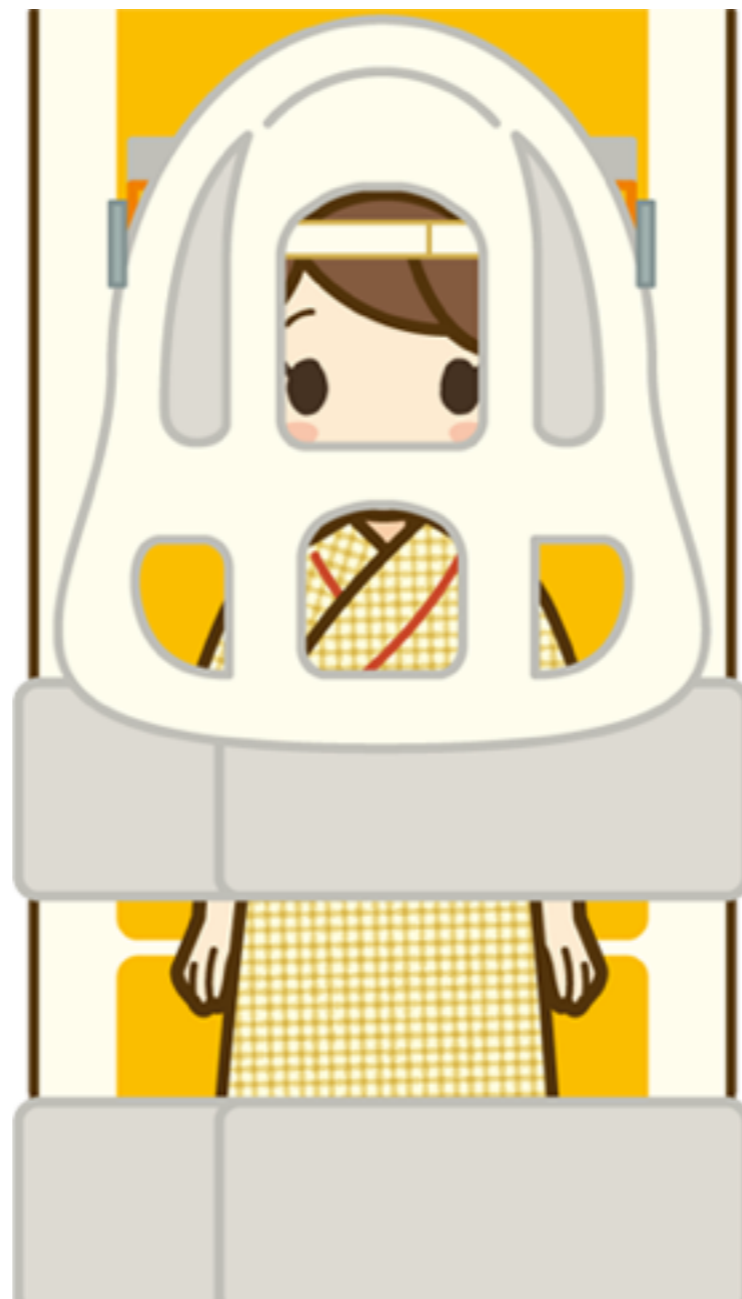
こんなふうに、けんさちゅうはおおきなおとがするんだ。  
うるさいからみみせんやヘッドフォンをしよう！

ねむたくなるおくすりをのもうね



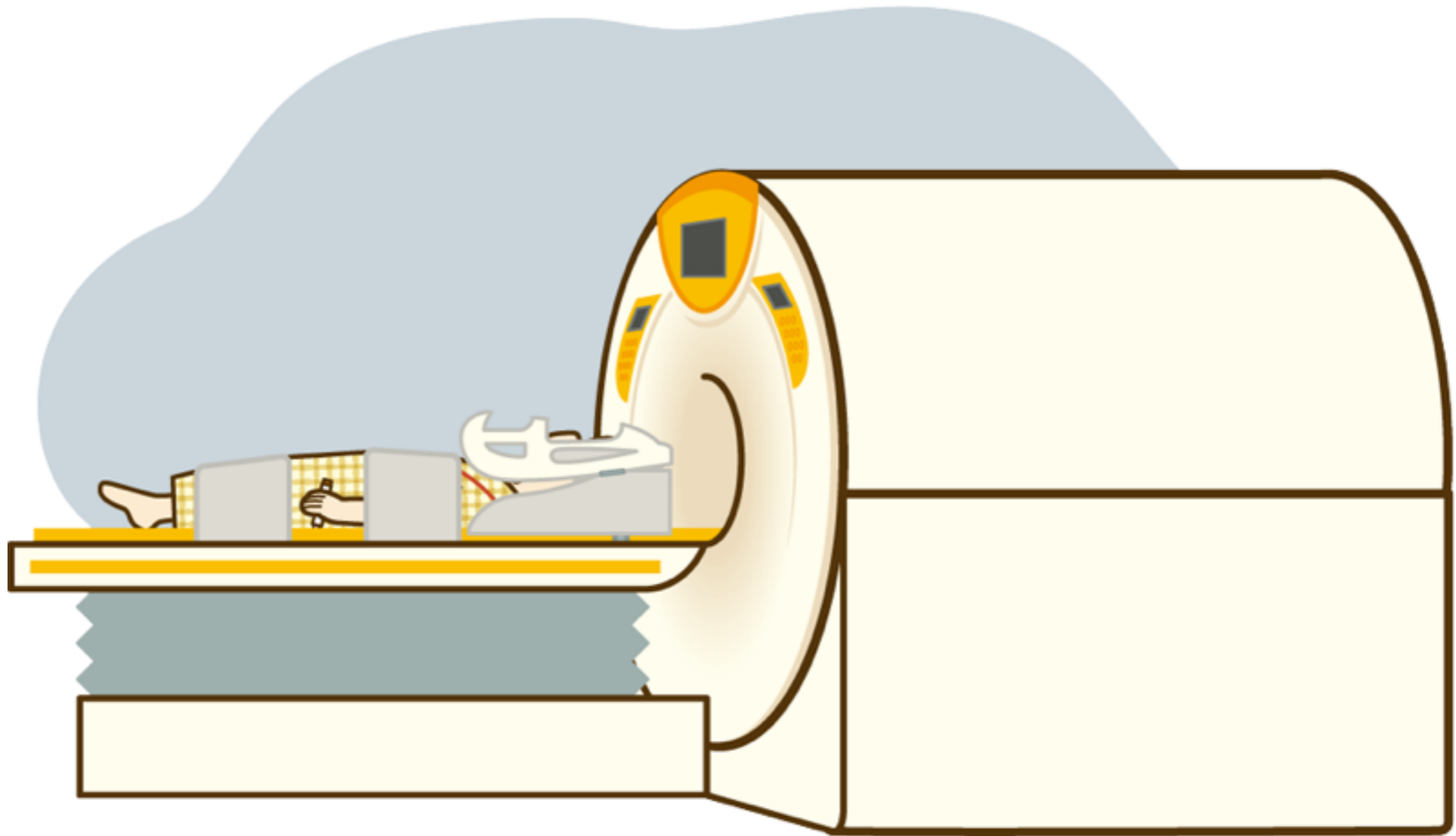
ねむって するときには、  
おくすり を のむこと も あるよ。

きをつけピッ!



おちないように ベルト を するよ。  
きれいな しゃしん を とるために、うつすばしょ に  
こんな カバー を のせるよ。ちょっと おもたいたかな？

ドームにはいるよ



こんなふうに、だいのうえでじっとしているだけでいいんだよ。  
だいがうごいて「ドーム」のなかにはいっていくからね。

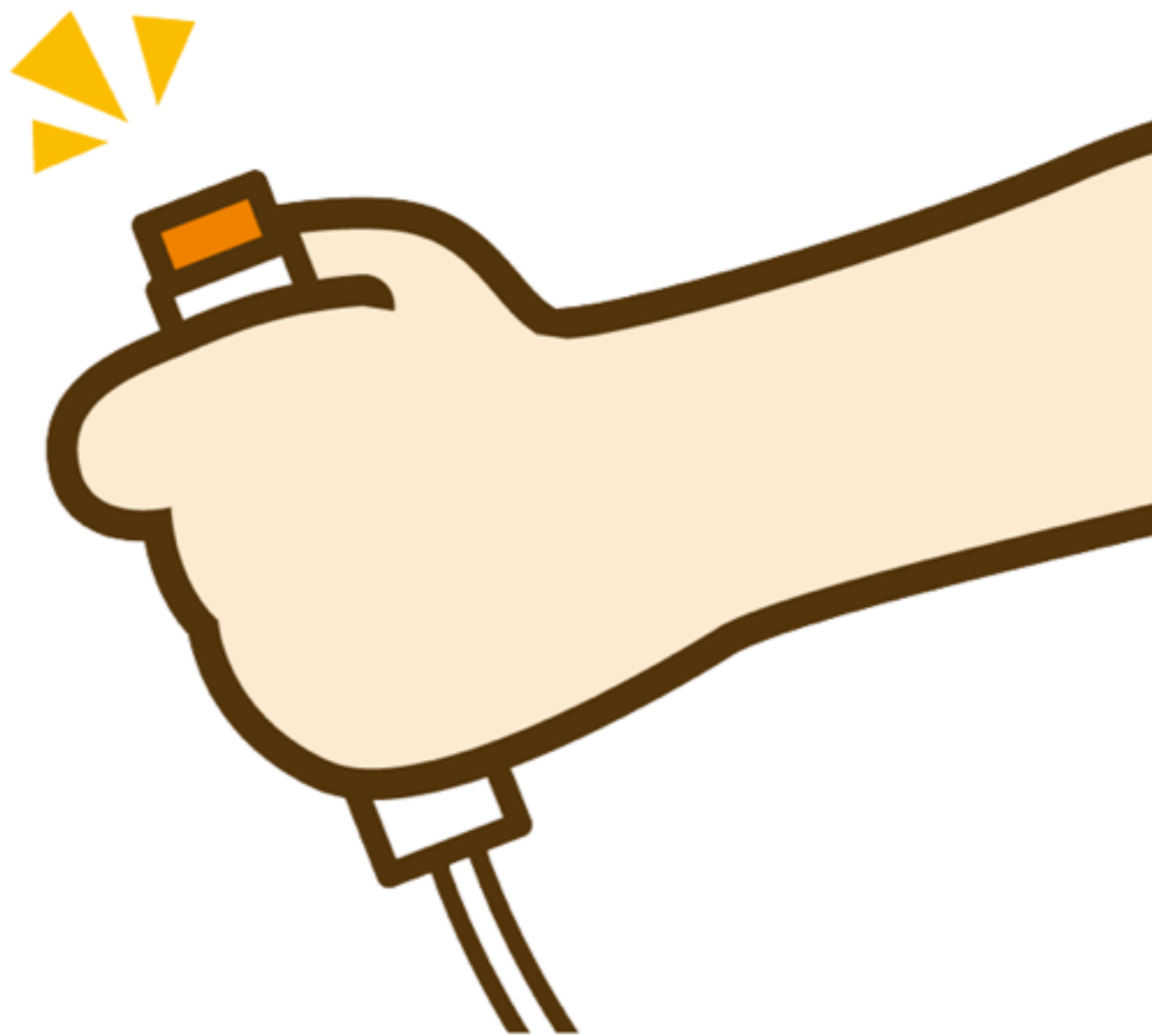


うごかないでね



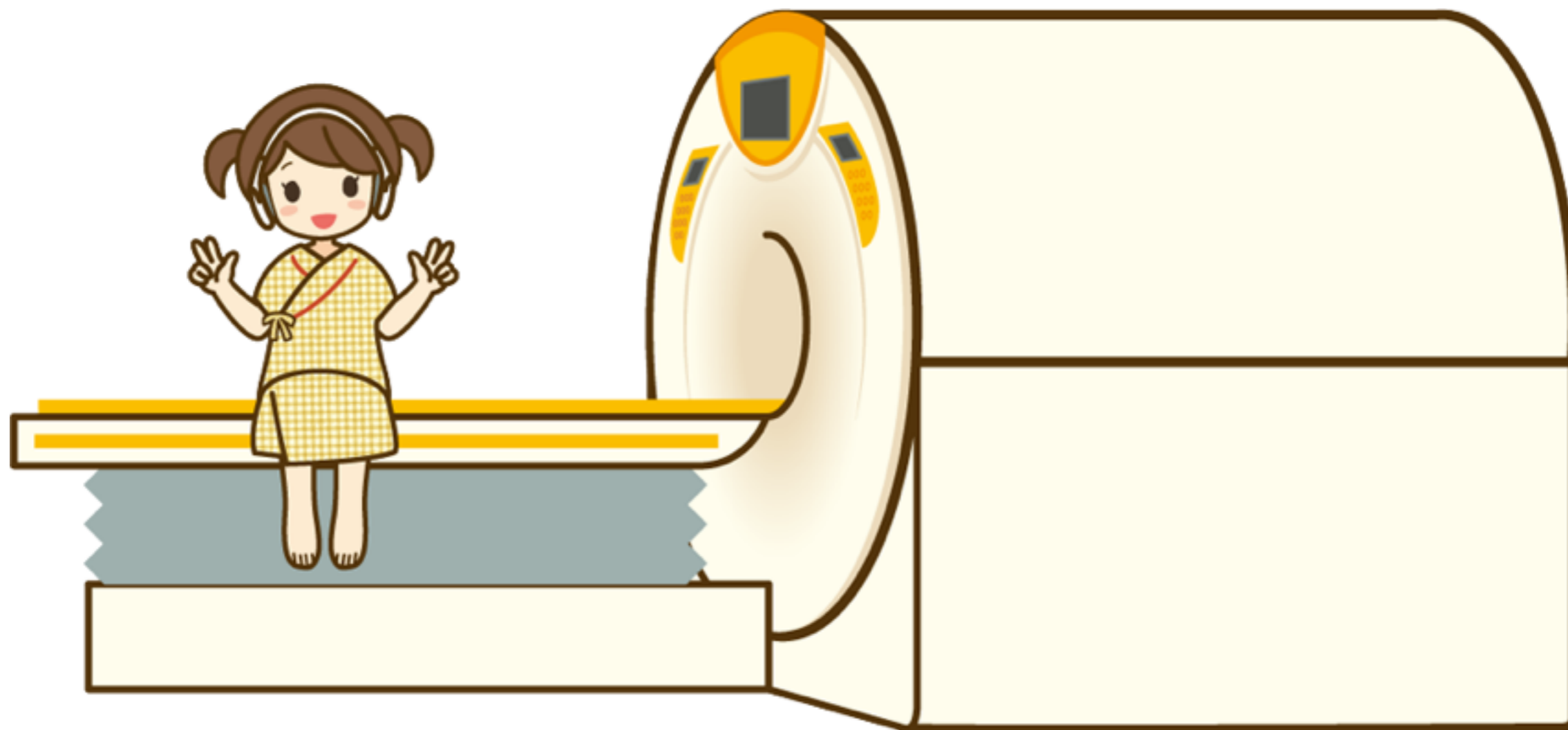
じかんは、ちょっとながいんだ。  
なかでは、うごかないことがたいせつだよ。  
ねむっていてもいいんだよ。

# ボタン



ようじがあるときはこのボタンをおそう。

じょうずにできたね!



はい おわり  
じょうずに できたね。

## 科学研究費補助金 基盤研究 (B)

課題名 プレパレーションの普及ーモバイルeラーニングを応用した実践と評価ー  
略称 検査・処置のプレパレーションツール2014版  
課題番号 23390510  
年度 平成23-平成26年度

研究代表者 蝦名 美智子 (前札幌医科大学)

分担研究者 三谷 正信 (千歳科学技術大学) 田畑 久江 (札幌医科大学)  
山本 真充 (沖縄県立看護大学) 伊織 光恵 (北海道科学大学)  
佐藤 洋子 (北海道大学大学院) 檜木野 裕美 (大阪府立大学)  
小野 智美 (聖路加国際大学) 吉川 由希子 (敦賀市立看護大学)  
今野 美紀 (札幌医科大学)

研究協力者 清水 称喜 (元兵庫県こども病院) 吉本 康子 (札幌北楡病院)  
平田 美佳 (聖路加国際病院) 横山 佳世 (札幌医科大学附属病院)  
早田 典子 (順天堂大学医学部附属順天堂医院)  
後藤 真千子 (大阪府立母子保健総合医療センター)

このコンテンツを研究に利用する場合は、文献リストに研究代表者名、課題名、略称、課題番号、年度を記述して下さい。